



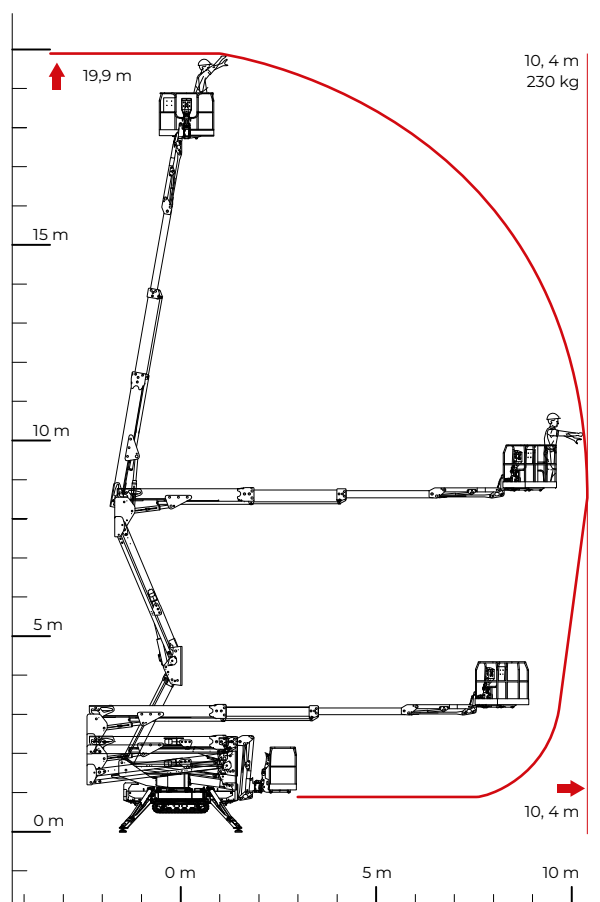
DONNÉES TECHNIQUES

PERFORMANCES ET DIMENSIONS

Caractéristiques principales

Moteur Honda iGX390 à essence ; Chariot à réglage hydraulique en largeur ; Chenilles en caoutchouc noir ; Rotation nacelle +/-90° ; Nacelle deux places fixe 140 x 70 x 110 cm équipée d'un système de décrochage rapide et de roues ; Tuyau air/eau de 200 Bar, dans la nacelle ; prise 230 V/120 V/110 V et 12 V dans la nacelle ; Carter de protection pour les vérins des stabilisateurs ; Écran pour la lecture des codes d'erreur ; Commandes hydrauliques proportionnelles ; Modalité de déplacement proportionnel, par télécommande et Stabilisation automatique ; Crochets de levage ; Points d'ancrage pour le transport ; Triple vitesse de déplacement ; Peinture standard (RAL 3000) ; Garantie de 24 mois (voir conditions de garantie).

Hauteur maximale de travail	19,9 m
Portée latérale max avec 200 kg	10,4 m
Hauteur du plan de piétement	17,9 m
Capacité max de la nacelle	230 kg
Dimensions de la nacelle	1,4 x 0,7 x 1,1 m
Angle de rotation de la tourelle	+/- 180° (360° non continuous)
Poids total	2980 Kg



C.M.C. s.r.l.
Via Bitritto, 119 - 70124 Bari - Italy
Tel. +39 080 532 66 06
cmclift.com - info@cmclift.com



