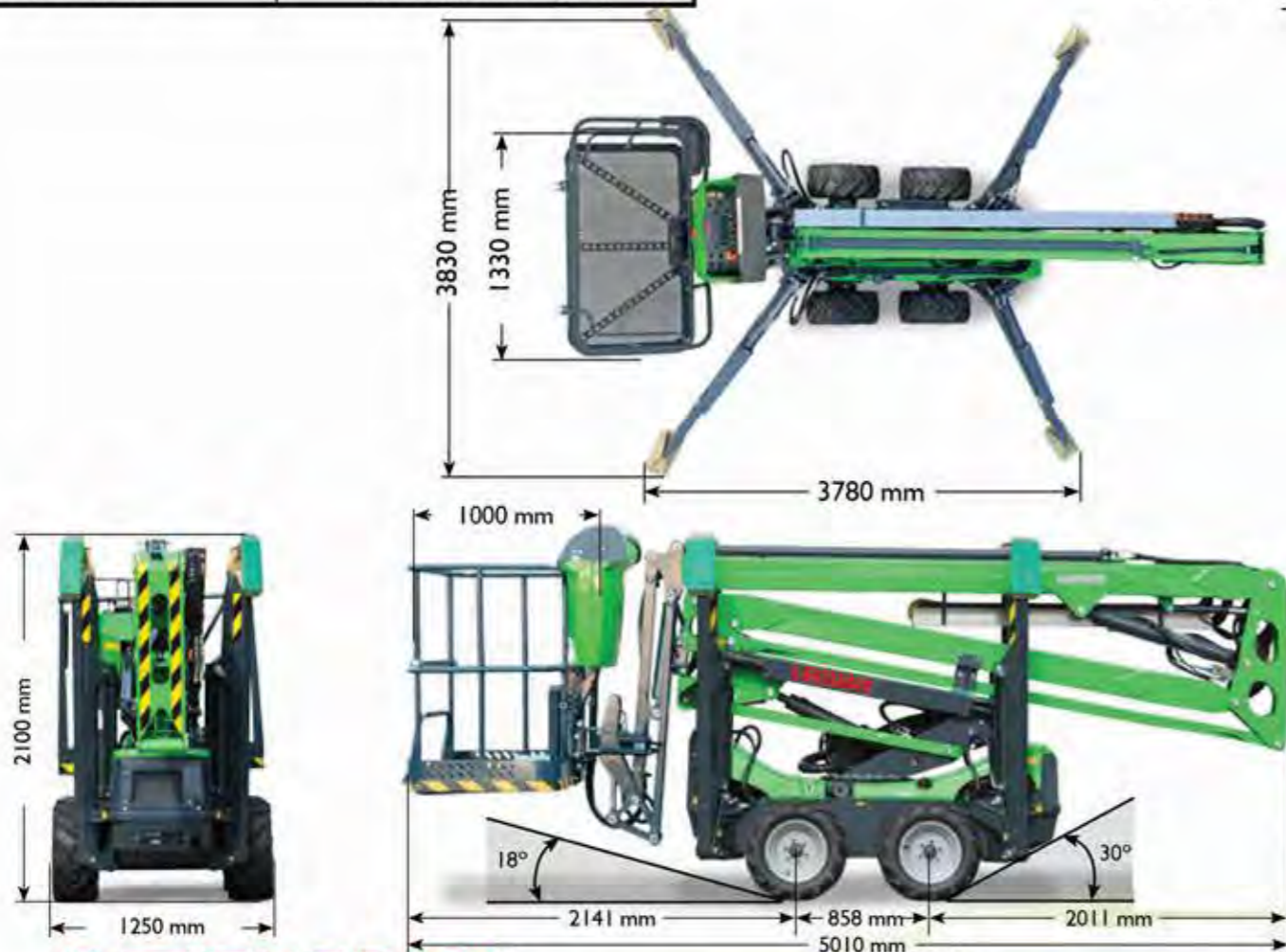
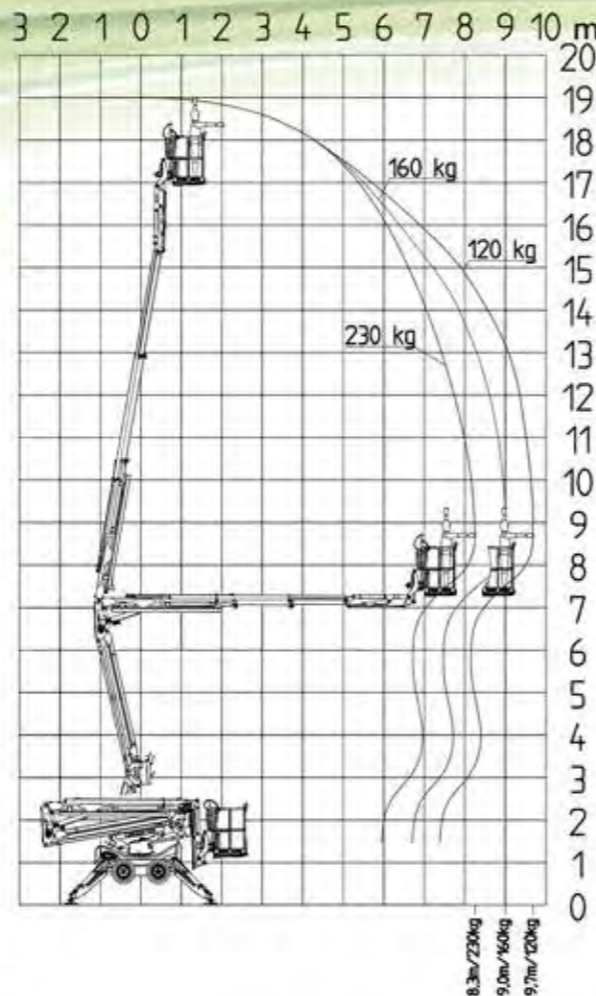


190 DONNEES TECHNIQUES

LEGUAN 165	
Capacité Panier	230 kg/ 2 personnes
Hauteur de travail maxi	19 m
Hauteur de plancher maxi	17 m
Déport maxi	8,1 m (230 kg), 9,8 m (120 kg)
Longueur de transport	5,10 m
Dimensions panier Lxl	1,33 m x 0,75 m
Rotation panier (option)	90° (+ 45°/- 45°)
Jib	120° (- 90°/ +30°)
Rotation tourelle	360°
Pente de franchissement	35 % (20°)
Pente maxi de travail	22% (13°)
Empattement de stabilisation	3,78 m x 3,83 m
Poids roues/chenilles(option)	2660 kg/2660 kg
Motorisation	Kubota 14 cv diesel
	230 v (option)
Système de translation	4 roues motrices
	Chenilles (option)
Vitesse de translation	2,6 km/ (5,2 km/h option)



LEGUAN

AXEO
8, Rue du Clos. 60440 Boissy fresnoy.
03.44.88.04.55. rv@axeo.org

www.axeo.org

AXEO

Prenez de la Hauteur en Sécurité

LEGUAN 190

Nacelle araignée tout terrain

- . Hauteur de travail 19 m.
- . Déport maxi 9.8 m
- . Sur pneumatiques ou chenilles.
- . Bimotorisation Thermique/220v.
- . Transport facile sur remorque.
- . Vitesse de déplacement 5.2 km/h.



La nacelle araignée **LEGUAN** est idéale pour les élagueurs, peintres en bâtiments, poseurs de gouttières, constructeurs de bâtiments agricoles et industriels, collectivités locales, démousseurs de toits et toutes les professions qui ont besoin de travailler en hauteur dans des endroits difficile d'accès et surtout ayant besoin de transporter leur nacelle facilement d'un site à un autre en la tractant derrière leur utilitaire..

La nacelle **LEGUAN** peut travailler en intérieur et en extérieur grâce à ses deux motorisations thermique et 220 v.

Elle est capable de travailler sur des sols fragiles ou accidentés avec de fortes pentes de 22 %.

Elle existe en 12.5 m, 16,5 m et 19 m.

POINTS TECHNIQUES:

. Son bras robuste à 6 éléments et section importante, combiné à de puissants vérins, lui permet d'avoir des mouvements doux et une parfaite stabilité.

. Commandes électro hydraulique.

. **Stabilisation automatique**

. Contrôle automatique du poids.

. Contacteurs fin de course à induction qui éliminent les perturbations pendant l'opération.

. Jib -90/+30°.

. Capacité maximale de 230 kg .

. Châssis robuste et stable avec son système de translation puissant à 4 moteurs hydrauliques qui peut être équipé de roues agraire, gazon ou bien de chenilles au choix.

. Possibilité de changer le système de translation roues par celui à chenilles. (opération réalisée par un agent agréé AXEO).

. Chenilles d'un diamètre 57 cm permettant une garde au sol importante et une vitesse de déplacement de 5.2 km/h.

. Démontage manuel rapide du panier sans outils.

. Prise 12 volts dans le panier.

. Indicateur lumineux de centrage de bras pour faciliter le repli.

. Préchauffage automatique temporisé pour le démarrage du moteur kubota.

. Couvercle de protection des commandes du panier.

. Transport sur remorque tractée par un véhicule VL avec permis E.

. Chargement et déchargement ultra rapide.

. Flexibles hydrauliques protégés dans le mât ou dans des chaînes porte câbles.

. Panier large avec marche pied d'accès et plancher ajouré pour faciliter l'écoulement de l'eau et de la poussière.

. Descente manuelle..



ROUES AGRAIRES



ROUES GAZON



CHENILLES



**PHARES DE TRAVAIL.
BACS RANGEMENTS.**



**DESCENTE D'URGENCE
POSTE BAS**



**CHAUSSETTES DE
PROTECTION PNEUMATIQUES**



POSTE DE COMMANDE PANIER



**PROTECTION COMMANDE
PANIER**



**COSSES BATTERIES
DEPORTEES**



POSTE DE COMMANDE BAS



**PRISES 220V et 12 V.
ARRIVEE AIR/EAU
DANS LE PANIER**



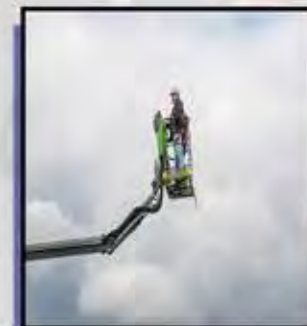
**DEMONTAGE DU PANIER
RAPIDE ET SANS OUTILS**



**Pompe de secours
manuelle**



**ANNEAUX DE
GRUTAGE**



JIB - 90 °/+ 30°



STABILISATION AUTOMATIQUE

Personnalisez votre nacelle avec les différentes options disponibles:

- . Moteur électrique 230 v + prise 230v dans le panier.
- . 3 eme vitesse de 5.2 km/h.
- . Patins non marquants pour pieds de stabilisateurs.
- . Feux à éclats sur chaque stabilisateur.
- . Bornes décalées de batterie.
- . Tuyaux air/eau dans le panier.
- . Pédale contact «Homme mort».
- . 2 phares de travail dans le panier.
- . Bacs de rangement dans le panier.
- . Rétro éclairage du tableau de bord panier.
- . Panier étroit 85 cm.
- . Rotation électrique droite gauche panier +/- 45 °.
- . Pneus (agraire ou gazon) pleins.
- . Pneus non marquants.
- . Eclairage tableau de bord
- . Klaxon
- . Chenilles.
- . Chaussettes de protection pour les pneus.
- . Remorque.